

**IMPORT**

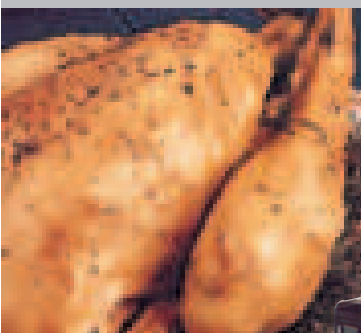


**HISPANIA S.L.**

**SME**

**Salamandra  
Techo Móvil**

*Máxima Sencillez para  
gratinar y dorar los  
alimentos en un tiempo  
récord*



SME 60 (elec)

**Chergui**  
*Grill*

naturalmente

Desde 1957

## Salamandras de Techo Móvil

*Las Salamandras de techo Móvil Chergui se complementan con las Salamandras de Techo Fijo, abarcando la gama más amplia del mercado.*

### CARACTERÍSTICAS FUNCIONALES:

- ◆ Construida en acero inoxidable.
- ◆ Salamandra gratinadora con techo móvil, permite regular la posición en altura del elemento calefactor
- ◆ Resistencias blindadas de gran superficie de transferencia de calor.
- ◆ 2 Zonas de calor independientes, comandadas por dosificador de energía (en los modelos eléctricos)
- ◆ 2 Quemadores comandados por Un grifo de seguridad con termopar (en los modelos a gas)
- ◆ Bandeja recoge-grasas extraíble en la parte inferior, con parrilla.
- ◆ Pueden ser utilizadas como sobremesa o colgantes opcionalmente.
- ◆ Posibilidad de gratinar bandejas de grandes dimensiones al llevar los laterales abiertos.



SMG 60 (gas)

### Características Técnicas

Modelo	SME 60 (elec)	SMG 60 (gas)
Frente	600	600
Fondo	450 + 50	450 + 50
Altura	500	500
Capacidad útil	600 x 350	600 x 350
Potencia wátios	4.000	5.000
Tensión (Volt)	400.230.3.50+N+T	--
Nº de resistencias/Quemadores	2	2



## IMPORT HISPANIA, S.L.

Amizkarra, 8 ● 01002 Vitoria ● Teléfono 945 271 355

info@importhispania.com ● www.importhispania.com

IMPORT HISPANIA, S.L. Se reserva en todo momento la posibilidad de modificar sus aparatos sin previo aviso.