

IMPORT



HISPANIA S.L.

SPEEDY CUTTER DS/5

Preparador universal



LOS PREPARATIVOS UNIVERSALES PARA LAS GRANDES ESIGENCIAS

DS/5 perteneciente a la serie Speedy Cutter, expresamente realizado a gran escala, para satisfacer las grandes exigencias de la industria alimentaria. Las dimensiones de la cuba de carga y las grandes cuchillas permite triturar, rallar, montar y homogeneizar una cantidad elevada de producto: 120 litros para DS/5. En la realización del proyecto de la DS, además de la gran capacidad productiva,

Nilma ha tenido en cuenta de otros factores como la seguridad, la higiene y la velocidad de ejecución, asegurando el máximo ahorro de tiempo y de mano de obra. DS/5 representan otra racional respuesta a las exigencias de una gran productividad.

Nilma
LA SCIENZA DELLE GRANDI CUCINE

DS/5

Preparador universal



LAS CARACTERISTICAS CONSTRUCTIVAS

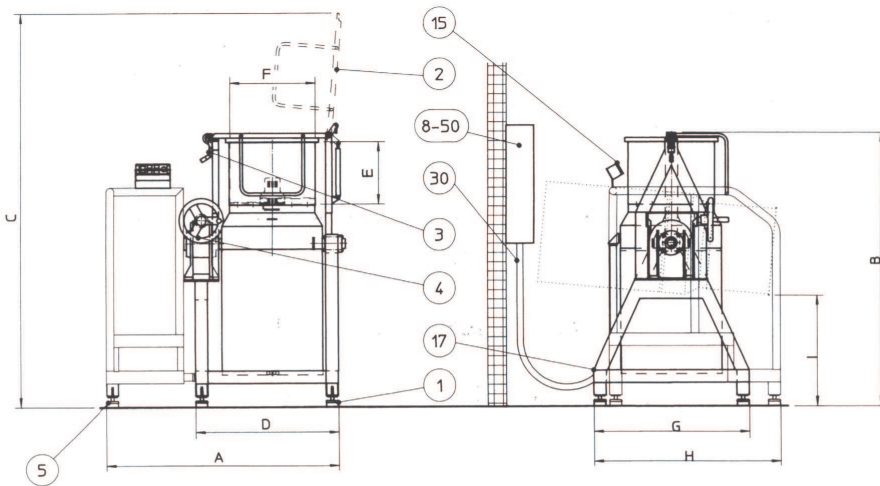
Estructura portante en acero inoxidable 18710, dotado de pie de goma antivibrante, regulado en altura.
Cuba de acero inoxidable 18/10 pulido, dotado de basculación automática transmitido por motorreductor para el DS/5.
Tapa abisagrada sobre el lado derecho, dotado de guarnición, asa, orificio transvase ingredientes y dispositivo de seguridad.
Grupo de cuchillas sobre soporte desmontable, compuesto por dos cuchillas dentadas desmontables, compuesto por dos cuchillas dentadas en forma de hoz, de acero inox tratado.

FUNCIONALES

Cuadro de acero inoxidable con cierre estanco, para instalar en la pared, dotado de protección térmica del motor y regulador de arranque.
Cuadro de mandos a baja tensión 24 V, compuesto por: pulsador marcha/paro, piloto de tensión, pulsantes selectores para alta velocidad y/o baja velocidad con piloto de señalización.
En el DS/5 pulsador al contacto al hombre de consenso a la basculación con selector de subida/bajada.
Dispositivo de seguridad, que no permite la puesta en marcha de la máquina con la tapa abierta o si la cuba no está en posición correcta.
Motor trifásico 400V, no conmutable, de elevada potencia a dos velocidades, protegido exteriormente de un carenado en acero inox.

DIMENSIONES

		DS/5
Capacidad máxima de la cuba	Lt	120
Velocidad de trabajo	r.p.m.	1465/2920
Conexión eléctrica	V	400.3.50+T
Potencia máxima instalada	KW	28
Peso maquina	Kg	750



DIMENSIONES

		DS/5
A	mm	1500
B	mm	1785
C	mm	2570
D	mm	925
E	mm	425
F \varnothing	mm	600
G	mm	1000
H	mm	1200
I	mm	675

Leyenda:

- 1) Pies 2) Tapa 3) Dispositivo de cierre (para el DS/4)
4) Mecanismo de basculación 5) Pasarela 8) Cuadro de potencia mural

ISO 9001
registered
GASTEC

Wilma
LA SCIENZA DELLE GRANDI CUCINE



IMPORT HISPANIA, S.L.

Amizkarra, 8 ● Apdo. 426 ● 01002 Vitoria ● Teléfono 945 271 355 ● Fax 945 287 925

info@importhispania.com ● www.importhispania.com

IMPORT HISPANIA, S.L. Se reserva en todo momento la posibilidad de modificar sus aparatos sin previo aviso.